

„Váš nový domov ve Vlašimi  
– komfort, příroda a moderní bydlení v harmonii.“

### Vítejte ve Vlašimi – měště historie, přírody a pohodového života!

Hledáte ideální místo pro váš nový domov? Vlašim, malebné město v srdci středních Čech, vám nabízí jedinečnou kombinaci klidného života obklopeného přírodou a veškerého potřebného komfortu moderního bydlení.

Město se pyšní bohatou historií, která dýchá z každé uličky. Dominantou je Vlašimský zámek obklopený překrásným zámeckým parkem – jedním z nejkrásnějších parků v Česku, ideálním místem pro relaxaci, procházky nebo sportovní aktivity. Navíc vás nadchne množství kulturních i společenských akcí, které zde pravidelně probíhají.

Co dělá Vlašim tak výjimečnou? Je to její **strategická poloha**. Město je snadno dostupné, ať už autem, vlakem nebo autobusem.

Leží pouhých 50 minut jízdy od Prahy, takže nabízí ideální kompromis mezi pohodou maloměsta a blízkostí velkoměsta. Zároveň je bránou do **malebné oblasti Podblanická**, která je rájem pro milovníky přírody, turistiky a cyklistiky.

Vlašim vám nabízí kompletní občanskou vybavenost – školy, školky, zdravotnická zařízení, obchody i sportovní zázemí. Místní atmosféra je navíc nesmírně přátelská a bezpečná, což ocení zejména rodiny s dětmi.

Vyberte si svůj nový domov v lokalitě, která má vše – historii, přírodu, zázemí i výbornou dostupnost. Vlašim je místem, kde se budete cítit jako doma od prvního okamžiku!

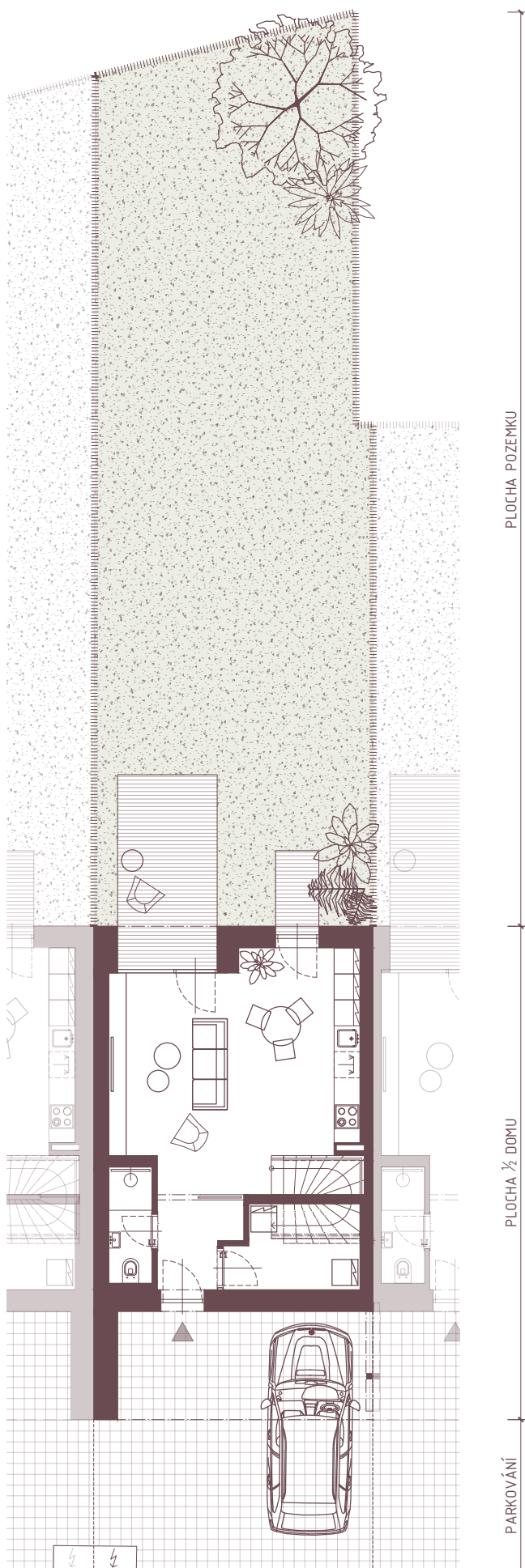


bytová jednotka **RD\_F1** / 5+kk  
plocha pozemku celkem **273,21 m<sup>2</sup>**

plocha zahrady  
(určena k výhradnímu užívání) **127,47 m<sup>2</sup>**

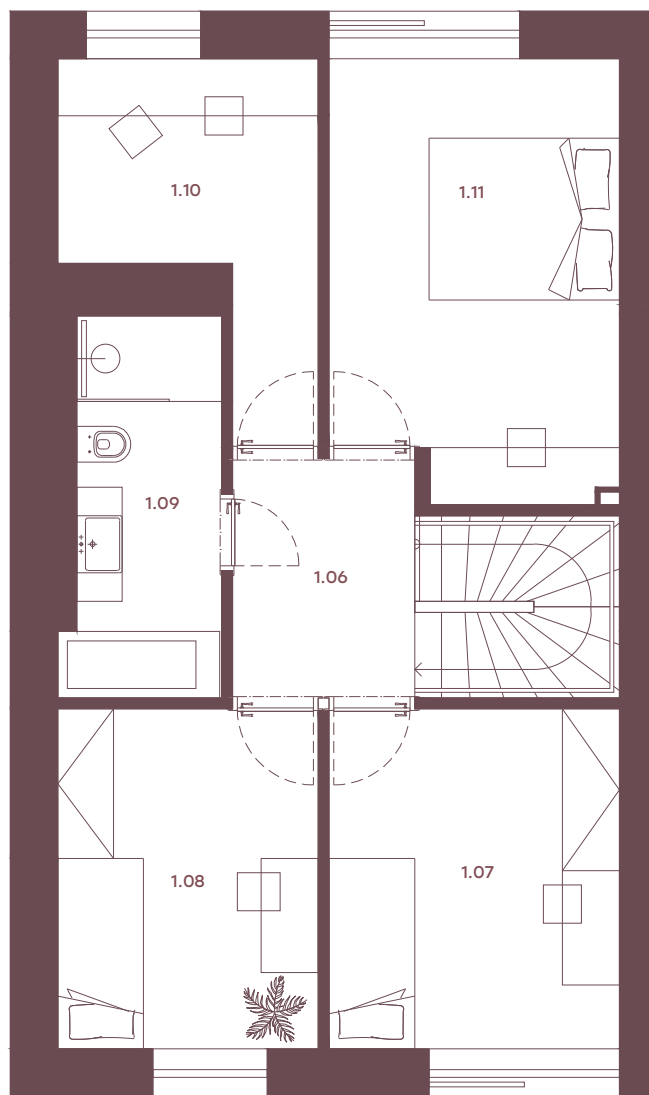
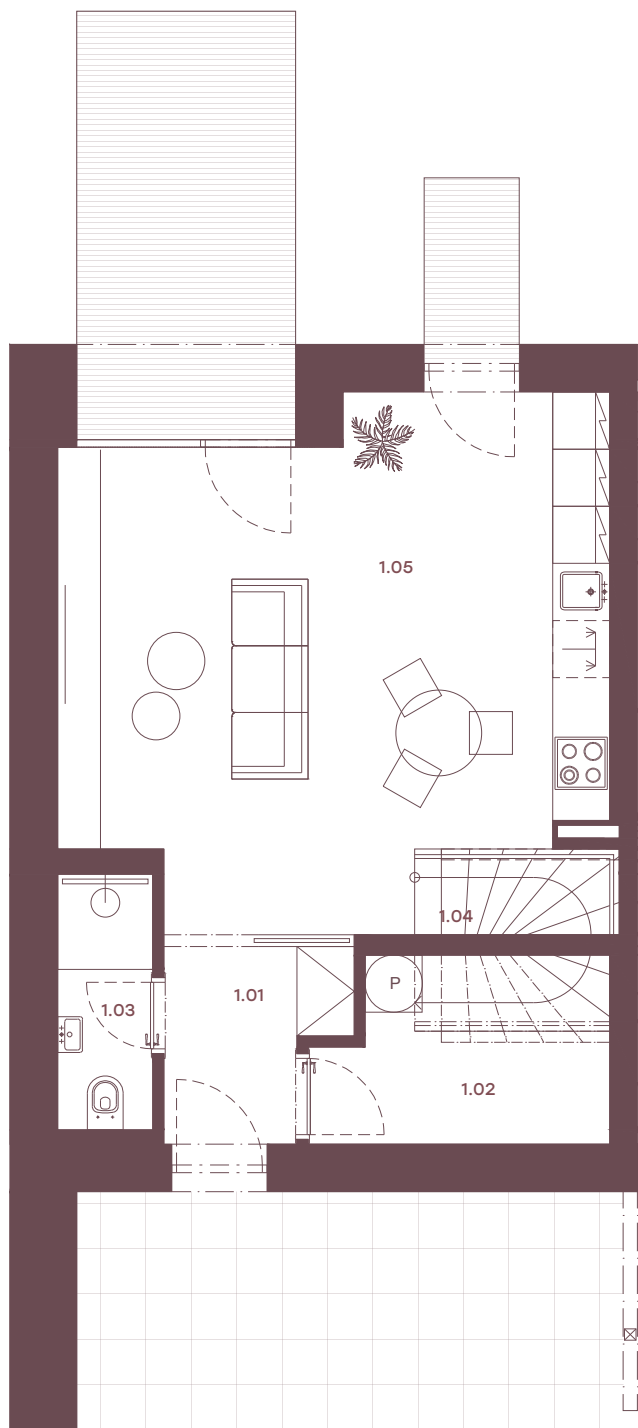
zastavěná plocha ½ domu  
(½ bytové jednotky) **72,95 m<sup>2</sup>**

část pozemku před domem  
zpevněná, určená k parkování **22,50 m<sup>2</sup>**





Bydlení Vlašim  
Můj dům, můj hrad.



0 1 2 5 m



## RD F1, 5+kk

č.m.	název	plocha (m <sup>2</sup> )
1.01	Zádveří	3,47
1.02	Technická místnost	5,71
1.03	Koupelna + WC	2,69
1.04	Schodiště	1,93
1.05	Obytný prostor s kuchyní	28,29
1.06	Chodba	4,82

č.m.	název	plocha (m <sup>2</sup> )
1.07	Pokoj	10,89
1.08	Pokoj	9,76
1.09	Koupelna + WC	6,24
1.10	Pokoj	8,42
1.11	Pokoj	13,60
	Terasa	12,30

**Užitná plocha bez teras** 95,82 m<sup>2</sup>

**Zpevněná plocha** 32,58 m<sup>2</sup>

**Plocha zeleně** 63,36 m<sup>2</sup>



# STANDARDSY STAVBY RODINNÉHO DOMU

## ZDIVO, STROP A JEJICH POVRCHOVÉ ÚPRAVY

Nosné i nenosné zdivo je z keramických tvárnic

Stropy jsou z betonových panelů a sádkartonovým podhledem

Omítka je sádrová hlazená jednovrstvá

Zateplení objektu: polystyren tl: 200mm

Fasáda domu z keramických lícových pásků bílé barvy

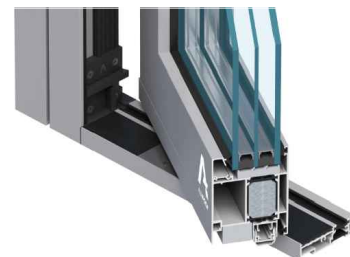


## OKNA A DVEŘE

Okna a vstupní dveře jsou z hliníku v barvě světle šedé barvy od společnosti aluprof

Zasklení je tvořeno izolačním trojsklem

Vnitřní dveře jsou – bezfalcové obložkové zárubně + plně dveře v povrchové úpravě UNI MAT Plus s hmatově hedvábným dojmem, barva bílá.



## ZAŘIZOVACÍ PŘEDMĚTY

### koupelna s wc v přízemí:

zavěsné wc Ravak Vita RimOff, bílá

wc tlačítko pro podomítkovou montáž Alca Linka, plast, bílá + chrom

umývadlo 40×22 cm Ravak Veda Slim, bílá

páková umyvadlová baterie Grohe Essence S

sprchová vanička s odtokem na straně Laufen PRO, Marbond, bílá 100×100

sprchové dveře, dvoudílné, fix+křídlo Ravak SmartLine SMSD2, 100

sprchový set s tyčí Grohe Tempesta Cosmopolitan 100

páková sprchová baterie Grohe Essence



### koupelna s wc v 2.np:

zavěsné wc Ravak Vita RimOff, bílá

wc tlačítko pro podomítkovou montáž Alca Linka, plast, bílá + chrom

umyvadlo 80×45 cm Ravak Natural 80, bílá

páková umyvadlová baterie Grohe Essence S

sprchová vanička s odtokem na straně Laufen PRO, Marbond, bílá 150×90

sprchová stěna, pevná Ravak SmartLine SMPS, 90

sprchový set s tyčí Grohe Tempesta Cosmopolitan 100

vana 160×70 cm Ravak Classic II, obdélníková

vanová zástěna Ravak BVS2, AntiCal, dvoudílná

páková vanová baterie Grohe Essence



# STANDARDY STAVBY RODINNÉHO DOMU

## PODLAHA, DLAŽBA A OBKLADY

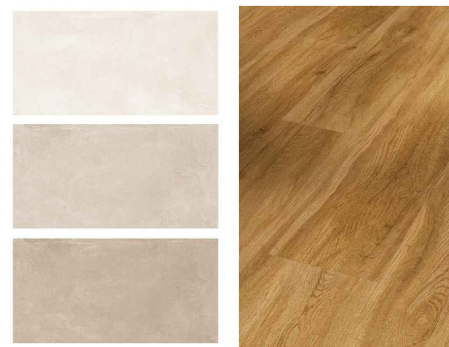
Podlaha je vinilová v barvě přírodního dubu

Výběr dlažby a obkladů bude umožněn z těchto typů:

Dlažba Imola Azuma UP rett. 60×120 cm white

Dlažba Imola Azuma UP rett. 60×120 cm ivory

Dlažba Imola Azuma UP rett. 60×120 cm sand



## VYTÁPĚNÍ A REKUPERACE

Podlahové teplovodní vytápění

Zdojem vytápění je tepelné čerpadlo od značky LG Therma V 9kw

Integrovaný zásobník na teplou užitkovou vodu o objemu 200l

Rekuperace a rozvody vzduchotechniky



## KONCOVÉ PRVKY SILNOPROUD A SLABOPROUD

Všechny ovládací prvky v jednotném stylu a barvě – série ABB Future Linear

Vývody a přípravy: venkovní zásuvka na terase a zásuvka pro nabíjení elektromobilů při parkování

Slaboproud: zvonek, TV anténa, datové rozvody, kouřový hlásič, termostat

Příprava pro fotovoltaiku na střeše domu



## ZAHRADA A OPLOCENÍ

Zahradní akumulční nádrž a vsakovací těleso dešťové vody

Mrazuvzdorný vodovodní ventil

Vývod elektřiny pro zahradu a elektrická zásuvka na terase.

Dřevěná terasa

Oplocení: zelené pletivo

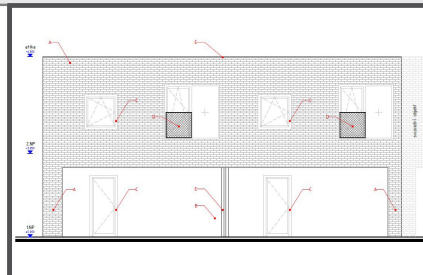


# PRŮKAZ ENERGETICKÉ NÁROČNOSTI BUDOVY

vydaný podle zákona č. 406/2000 Sb., o hospodaření energií, a vyhlášky č. 264/2020 Sb., o energetické náročnosti budov

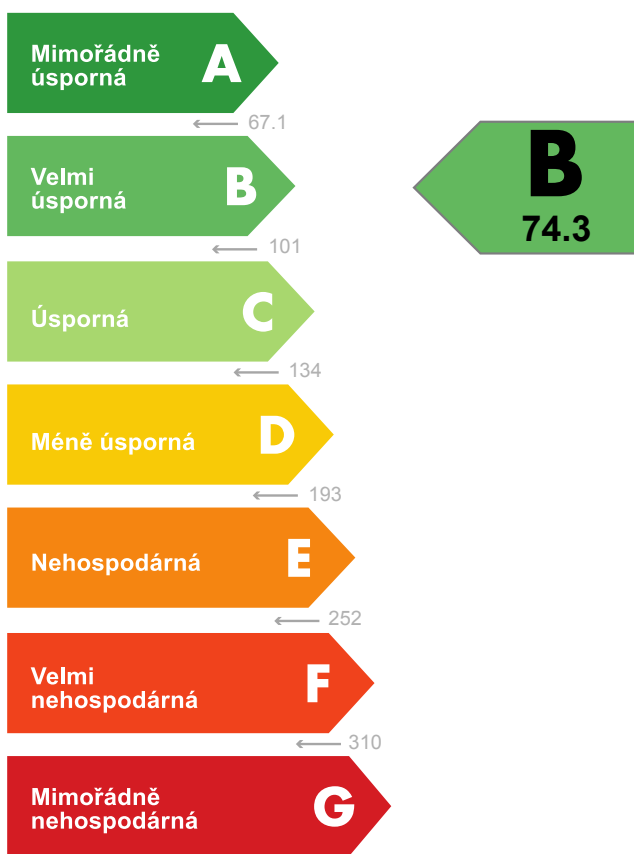
Ulice, číslo: --- objekt F ---, --- / ---  
PSČ, místo: 25801, Vlašim  
K.ú., parcelní č.: Vlašim (783544), 2276/298  
Typ budovy: Rodinný dům  
Celková energeticky vztažná plocha: 259

m<sup>2</sup>



## KLASIFIKAČNÍ TŘÍDA

Primární energie z neobnovitelných zdrojů  
kWh/(m<sup>2</sup>·rok)



Požadavky pro výstavbu nové budovy od 1.1.2022

jsou SPLNĚNY

## ROZDĚLENÍ DODANÉ ENERGIE

MWh/rok

■ energie okolního prostředí: 11.8  
■ elektřina: 7.4



## UKAZATELE ENERGETICKÉ NÁROČNOSTI

Průměrný součinitel prostupu tepla budovy	0.22 W/(m <sup>2</sup> ·K)	<b>B</b>
Měrná potřeba tepla na vytápění	29.5 kWh/(m <sup>2</sup> ·rok)	
<b>Celková dodaná energie</b>	<b>74.1 kWh/(m<sup>2</sup>·rok)</b>	<b>A</b>
Vytápění	40.2 kWh/(m <sup>2</sup> ·rok)	<b>A</b>
Chlazení	-	
Nucené větrání	1.26 kWh/(m <sup>2</sup> ·rok)	<b>A</b>
Úprava vlhkosti	-	
Příprava teplé vody	31.4 kWh/(m <sup>2</sup> ·rok)	<b>B</b>
Osvětlení	1.31 kWh/(m <sup>2</sup> ·rok)	<b>A</b>

Energetický specialista: Ing. Ondřej Černý  
Osvědčení č.: 1702  
Kontakt: cerny.ondrej@budovyeko.cz

Ev. č. průkazu: 483064.0  
Vyhотовeno dne: 14.02.2023  
Podpis: